

Proyecto

Ampliación Planta Alimentaria

Ubicación:

Roales del Pan (Zamora)

Finalización del proyecto:

2015-2016

Propiedad:

AUDENS FOOD

Proyectista:

AUDENS FOOD - Mantenimiento

Aplicador:

TVMAC

Segmento de Mercado:

Sector Alimentario - Precocinados

Productos usados & cantidades:

Ucrete UD200 12 mm (60 m²)

Ucrete DP10 4 mm (500 m²)

Planta Precocinados Audens Food Remodelación y ampliación Pavimentos



Sala de Elaboración y Envasado con el revestimiento Ucrete DP10 en color verde.

Antecedentes

La planta de Precocinados Audens Food en la población de Roalels de Plan, en la provincia de Zamora, se decide a ampliar y modernizar sus instalaciones. Dicha planta especializada en la elaboración de producto precocinado y elaboración de productos congelados, debido a las exigencias y necesidades de la planta, requiere de un pavimento resistente, durable y funcional, según cada zona de trabajo de la planta.

El reto

El grupo empresarial realiza la elaboración de sus productos conforme a los requerimientos de la norma ISO 9001, así como a la acreditación IFS (International Food Standard) y los requerimientos BRC (British Retail Consortium) certificaciones de calidad tanto de los productos elaborados, como de los productos utilizados, igual a los requerimientos exigentes sanitarios.

Por ello se busca la renovación y ejecución de los nuevos pavimentos, acordes con los requerimientos exigentes sanitarios.

Contacto:

BASF Construction Chemicals España, SL

Carretera del Mig, 219
08907 L'Hospitalet de Llobregat
Barcelona (España)

Tel. +34 93 261 61 00

Fax +34 93 261 62 19

E-mail: basf-cc@basf-cc.es

www.master-builders-solutions.basf.es

BASF

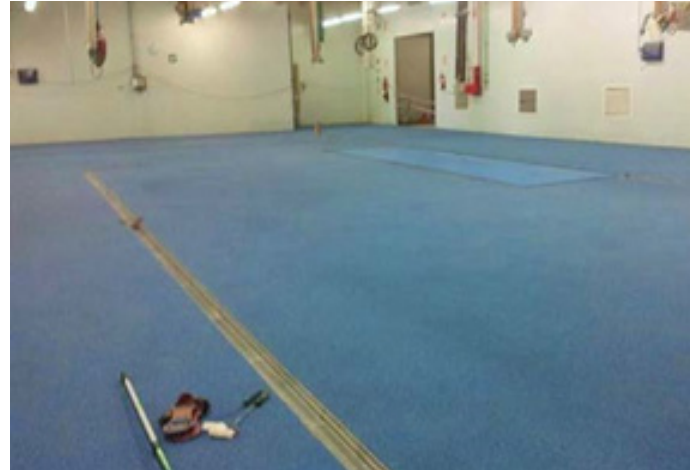
We create chemistry

Planta Precocina dos Audens Food

Remodelación y ampliación Pavimentos



Sala de Elaboración y cocción con el revestimiento Ucrete DP10 en color azul.



Salas de Envasado y Cámaras con Mastertop 1221 cuarzo color en azul.

Nuestra solución

Dentro de las soluciones posibles, teniendo en cuenta las zonas más agresivas por el choque térmico, limpiezas y abrasión mecánica, de las salas de freidura donde se optó por un Ucrete UD200 de 12 mm de espesor. Zonas de elaboración, con abrasión mecánica, limpiezas constantes y pavimento seguro al uso, se optó por el Ucrete DP10 en 4 mm.

Y las salas de envasados y cámaras, con unos requerimientos exigentes en abrasión, limpiezas y temperaturas de las cámaras se optó con la aplicación de un cuarzo color con el sistema MasterTop 1221 en 2 mm de espesor.

Beneficios para el cliente

Con las soluciones aportadas conseguimos un pavimento resistente durable y de bajo mantenimiento, en las fases productivas más exigentes de la planta.

Un pavimento certificado por Eurofins con el sello GOLD de producto en cuanto Calidad de Aire Interior, bajas emisiones según AgBB (RPT:5791282B) y calificado con la máxima categoría A+ de bajas emisiones para productos de construcción según los requerimientos LGA (RPT:3012166E).

Así como, la ejecución de un pavimento, no contaminante para la industria alimentaria según los ensayos de Campden BRI (RPT:118036/3) durante su mezclado y aplicación.

Sistemas de rápida puesta en servicio y tolerable en soportes con humedad.

Lo más destacado del proyecto

- Soluciones en pavimentos adaptables a los requerimientos y necesidades de cada fase de la planta.
- Soluciones y compromiso en todas las fases del proyecto.
- El sistema Ucrete UD200 de 12 mm de espesor resiste hasta +130°C y derrames ocasionales hasta + 150°C en servicio. Eliminación de los mantenimientos anuales de estas zonas más intensivas.
- Grado de deslizamiento de cada sala, según requerimientos y procesos de limpieza de cada área de trabajo con la máxima higiene.

Master Builders Solutions de BASF

La marca Master Builders Solutions refleja todos los conocimientos de BASF para ofrecer soluciones químicas personalizadas para construcción, tanto para obra nueva como para la reparación y rehabilitación de estructuras. La marca Master Builders Solutions está edificada con la experiencia acumulada por más de un siglo de presencia en la industria de la construcción. Los cimientos de la marca Master Builders Solutions representan una combinación entre los conocimientos individuales y la experiencia acumulada por toda nuestra comunidad global de BASF, para conectar con nuestros clientes y permitir resolver cualquier reto constructivo.

Para más información:

www.master-builders-solutions.basf.es