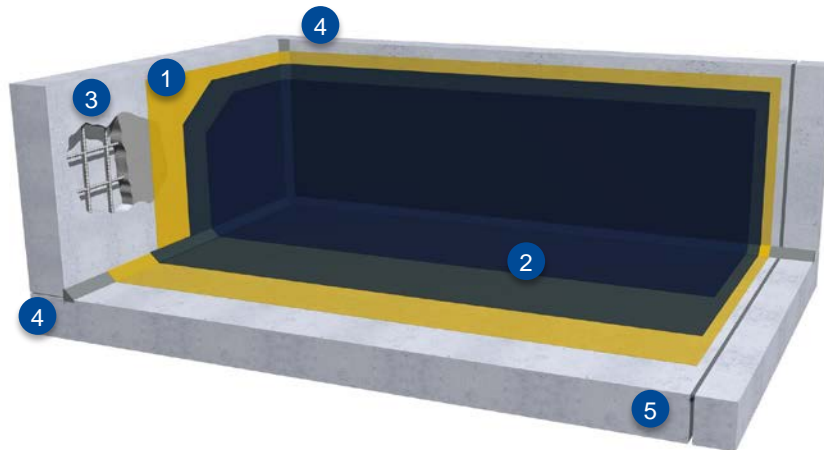


# MasterSeal 6808

Sistema de impermeabilización basado en una membrana elástica de poliuretano bicomponente, de alta Resistencia química. Para industria del tratamiento del agua, industria química, y para depósitos de agua potable.



- 1.- Imprimación
- 2.- Membrana
- 3.- Reparación del hormigón
- 4.- Medias cañas
- 5.- Sellado de juntas

Producto	Esesor aprox.	Consumo aprox.
<b>1. Imprimación</b>		
Imprimación	<b>MasterSeal P 770</b> Imprimación para las membranas MasterSeal M de aplicación en soportes minerales secos o húmedos (sin agua líquida)	0,25 mm 0,30 kg/m <sup>2</sup>
Soportes con humedad ascendente	<b>MasterSeal P 385 (A+B+C)</b> Imprimación epoxi-cemento para las membranas MasterSeal M de aplicación, en soportes absorbentes y no absorbentes, tanto secos como húmedos, incluso expuestos a presión osmótica y negativa	0,3 - 1 mm 0,5 - 1,5 kg/m <sup>2</sup>
Otras imprimaciones	<b>Consultar</b>	
<b>2. Membrana</b>		
Membrana	<b>MasterSeal M 808</b> Membranas de poliuretano bicomponente elástica, con alta Resistencia química y certificada para contacto con agua potable	2 capas: 0,5 mm 3 capas: 0,8 mm 2 capas: 0,7 kg/m <sup>2</sup> 3 capas: 1 kg/m <sup>2</sup>
<b>3. Reparación del hormigón</b>		
Si el hormigón del soporte presenta corrosión u otros daños, se procederá a realizar la reparación pertinente con sistemas de la gama MasterEmaco, de forma previa a la impermeabilización.		

## MasterSeal 6808

Sistema de impermeabilización basado en una membrana elástica de poliuretano bicomponente, de alta Resistencia química. Para industria del tratamiento del agua, industria química, y para depósitos de agua potable.

### 4. Medias cañas horizontales

	<b>MasterSeal 912</b> Masilla hidroexpansiva monocomponente	20 mm ancho	0,2 – 0,5 l/m
Sellado de juntas muro-losa	<b>MasterSeal 920</b> Fondo de junta	-	1 m/m
	<b>MasterSeal 590</b> Mortero rápido para taponamiento de vías de agua y para ejecución de medias cañas	Dependiendo de la aplicación	2,0 kg/dm <sup>3</sup>

### 4. Medias cañas verticales

Uniones muro-muro	<b>MasterSeal 590</b> Mortero rápido para taponamiento de vías de agua y para ejecución de medias cañas	Dependiendo de la aplicación	2,0 kg/dm <sup>3</sup>
-------------------	--	------------------------------	------------------------

## MasterSeal 6808

Sistema de impermeabilización basado en una membrana elástica de poliuretano bicomponente, de alta Resistencia química. Para industria del tratamiento del agua, industria química, y para depósitos de agua potable.

Producto	Dimensiones	Consumo aprox.
<b>5. Sellado de juntas (donde se requiera)</b>		
Sellado de juntas. Para áreas en inmersión permanente, expuestas a ataque químico (ver tabla de resistencias químicas), o para contacto con agua potable	<b>MasterSeal 920</b> Fondo de junta	- 1 m/m
	<b>MasterSeal P 147</b> Imprimación opcional para sellantes de poliuretano sobre soportes absorbentes	- 10 ml/m
	<b>MasterSeal NP 474</b> Masilla de poliuretano monocomponente de alto módulo, tixotrópica, para paredes y suelos	20 x 10 mm 200 ml/m
Alternativa de sellado de juntas para áreas expuestas a ataque químico (ver tabla de resistencias químicas)	<b>MasterSeal 920</b> Fondo de juntas	- 1 m/m
	<b>MasterSeal P 117</b> Imprimación para sellantes de polisulfuro sobre soportes absorbentes	- 10 ml/m
	<b>MasterSeal CR 170 / 171</b> Sellado de polisulfuro bicomponente con altas resistencias químicas	20 x 10 mm 200 ml/m
Alternativa de sellado de juntas con banda elástica. Para áreas en inmersión permanente, expuestas a ataque químico (ver tabla de resistencias químicas), o para contacto con agua potable	<b>MasterSeal 933</b> Adhesivo epoxi para adhesión de banda MasterSeal 930	Tape 150 mm: 0,22 – 0,45.Kg/m Tape 200 mm: 0,3 – 0,6 Kg/m
	<b>MasterSeal 930</b> Banda de elastómero termoplástico para sellado de juntas, medias cañas y fisuras	1,05 m / m

# MasterSeal 6808

Sistema de impermeabilización basado en una membrana elástica de poliuretano bicomponente, de alta Resistencia química. Para industria del tratamiento del agua, industria química, y para depósitos de agua potable.

## CERTIFICACIONES

- **MasterSeal M 808:**
  - EN 1504 – 2: Ensayos de tipo inicial
  - EN 13529: Resistencias químicas
  - Certificados para contacto con agua potable:
  - España: RD 866 (Directiva para plástico); RD 140 (DWD)
  - Italia: Decreto Ministerio Salute 174 (DWD)
  - UK: DWI; WRAS.

Para información adicional, consultar las fichas técnicas.

## HERRAMIENTAS PARA PROYECTISTAS Y APLICADORES

(Click en las imágenes y en los links para acceder)

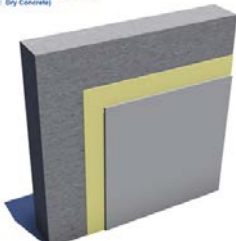
Puede acceder directamente a estas herramientas a través de esta ficha técnica empleando los links adjuntos o a través de nuestra página web:

[www.master-builders-solutions.basf.es](http://www.master-builders-solutions.basf.es).

## Objeto BIM

Integración directa e inmediata de MasterSeal 6808 en proyectos constructivos diseñados en entorno BIM.

MasterSeal 6808  
(elastomero - dry concrete)



## Diseño su propia impermeabilización:


Herramienta online que le permite definir los productos para reparar e impermeabilizar su estructura de forma sencilla.



## Contenido multimedia

- [Estaciones Depuradoras de Agua Potable](#)
- [Referencias de obra](#)
- [Partidas de precio para proyectos](#)

## MARCADO CE

	
BASF Construction Chemicals España, S.L. Carretera del Mig, 219 08907 L'Hospitalet del Llobregat, Spain 13 00238 - 0099/CPR/B15/0044	
UNE EN 1504 – 2 Protección superficial para los principios y métodos 1.2, 2.2 y 8.2 definidos en UNE EN 1504-9.	
Absorción por capilaridad:	≤ 0,1Kg/m <sup>2</sup> ·h0.5
Permeabilidad al vapor de agua:	Clase II
Permeabilidad al CO <sub>2</sub>	Sd > 50 m
Resistencia a la fisuración (estático)	+23° C: Clase A4 -10° C: Clase A3 -20° C: Clase A2
Resistencia a la fisuración (dinámico)	+23° C: Clase B2 -20° C: Clase B2
Adherencia (sistema rígido sin tráfico):	> 1,5 N/mm <sup>2</sup>
Adherencia tras compatibilidad térmica: Ciclos de hielo-deshielo con inmersión en sales de deshielo y ciclos de enfriamiento brusco a partir de una temperatura elevada	> 1,5 MPa
Resistencia a la abrasión Taber	Pérdida < 3000 mg
Resistencia a fuertes ataques químicos. Disminución de la dureza en menos del 50%	Grupo 2: Clase II Grupo 3: Clase II Grupo 5: Clase II Grupo 6a: Clase II Grupo 7b: Clase II Grupo 8: Clase II Grupo 9: Clase II Grupo 9a: Clase II Grupo 10: Clase II Grupo 11: Clase II Grupo 12: Clase II Grupo 13: Clase II
Comportamiento después de envejecimiento artificial	Sin defectos
Reacción al fuego:	Clase F
Sustancias peligrosas:	Cumple con 5.3



We create chemistry

## MasterSeal 6808

Sistema de impermeabilización basado en una membrana elástica de poliuretano bicomponente, de alta Resistencia química. Para industria del tratamiento del agua, industria química, y para depósitos de agua potable.

### NOTA:

La presente ficha técnica sirve, al igual que todas las demás recomendaciones e información técnica, únicamente para la descripción de las características del producto, forma de empleo y sus aplicaciones. Los datos e informaciones reproducidos, se basan en nuestros conocimientos técnicos obtenidos en la bibliografía, en ensayos de laboratorio y en la práctica.

Los datos sobre consumo y dosificación que figuran en esta ficha técnica, se basan en nuestra propia experiencia, por lo que estos son susceptibles de variaciones debido a las diferentes condiciones de las obras. Los consumos y dosificaciones reales, deberán determinarse en la obra, mediante ensayos previos y son responsabilidad del cliente.

Para un asesoramiento adicional, nuestro Servicio Técnico, está a su disposición.

BASF Construction Chemicals España, S.L. se reserva el derecho de modificar la composición de los productos, siempre y cuando éstos continúen cumpliendo las características descritas en la ficha técnica.

Otras aplicaciones del producto que no se ajusten a las indicadas, no serán de nuestra responsabilidad.

Otorgamos garantía en caso de defectos en la calidad de fabricación de nuestros productos, quedando excluidas las reclamaciones adicionales, siendo de nuestra responsabilidad tan solo la de reingresar el valor de la mercancía suministrada.

Debe tenerse en cuenta las eventuales reservas correspondientes a patentes o derechos de terceros.

**Edición: 04/07/2017**

La presente ficha técnica pierde su validez con la aparición de una nueva edición

### CONTACTO

**BASF Construction Chemicals España, S.L.**

Carretera del Mig, 219

08907 L'Hospitalet de Llobregat

Barcelona

Tel: 93 261 61 00

Fax: 93 261 62 19

Basf-cc@basf-cc.es

[www.master-builders-solutions.basf.es](http://www.master-builders-solutions.basf.es)