

MasterSeal M 808

Recubrimiento impermeable y elástico a base de poliuretano bicomponente, apto para agua potable.

DESCRIPCIÓN

MasterSeal M 808 es una membrana de dos componentes de poliuretano aromático impermeable, elástica, con buena resistencia química, y apta para contacto con agua potable.

CAMPO DE APLICACIÓN

- Depósitos de agua potable.
- Tuberías.
- Colectores.
- Arquetas.
- Canaletas.
- Digestores.
- Decantadores.
- Piscinas (consultar).

Consultar con el Departamento Técnico cualquier aplicación no prevista en esta relación.



MasterSeal M 808 puede aplicarse en:

- Suelos, paredes y techos.
- Zonas interiores y exteriores (en exteriores puede tender a amarillear, sin que esto afecte a sus propiedades mecánicas ni químicas).
- Soportes de hormigón, mortero, o acero.

PROPIEDADES

- **Aplicación sencilla a rodillo o por proyección.**
- **Membrana continua:** sin solapes, soldaduras ni costuras.
- **Alta resistencia química:** incluyendo altas concentraciones de ácido sulfúrico biogénico.
- **Impermeabilización y resistencia al agua en inmersión permanente.**
- **100% adherido al soporte:** puede aplicarse sobre distinto tipo de soportes mediante el empleo de la imprimación adecuada.
- **Elevada permeabilidad al vapor de agua:** reducido riesgo de aparición de pompas.
- **Alta resistencia a la difusión del CO₂:** protege a las armaduras frente a la oxidación por carbonatación.
- **Tenaz pero flexible:** capacidad de puenteo de fisuras estáticas y dinámicas (UNE-EN 1062-7).
- **Alta durabilidad** y protección gracias a la capacidad de puenteo de fisuras.
- **Elevada adherencia en diferentes soportes:** hormigón, acero, etc.
- **Resistencia a la intemperie:** resistencia probada a tormentas y ciclos de congelación-descongelación, se puede aplicar a superficies en exterior sin necesidad de un revestimiento superior adicional.
- **No contiene disolventes.**
- **Aplicación por proyección:** mediante equipo para proyección de 2 componentes (para más detalles contactar con nuestro departamento técnico), o mediante air-less.
- **Apto para contacto con agua potable:**
RD 140/2003.
RD 866/2008.
WRAS
Cumple con la norma UNE-EN 12873 parte 1 y 2. Influencia de los materiales sobre el agua destinada al consumo humano.
- Cumple con el ensayo de corrosión acelerada en cámara de niebla salina según UNE-EN ISO 4628/2004.
- Marcado CE según UNE EN 1504-2.

MasterSeal M 808

Recubrimiento impermeable y elástico a base de poliuretano bicomponente, apto para agua potable.

BASE DEL MATERIAL

Resina de poliuretano en dos componentes.

MODO DE UTILIZACIÓN

(a) Preparación del soporte

Todos los soportes deben ser estructuralmente sólidos y aptos para el uso determinado, así mismo deberán estar libres de lechadas y otras partículas que puedan restar adherencia al producto, y limpios de aceites, grasas, desencofrantes, y pinturas.

Hormigón: La superficie se preparará mecánicamente mediante agua a alta presión, chorro de arena, u otro método mecánico adecuado. Después de la preparación, el hormigón o mortero deberá tener una resistencia a tracción de al menos 1N/mm².

La temperatura del soporte estará comprendida entre +5°C y +35°C.

Acero: La superficie deberá ser chorreada hasta grado de acabado SA 2½ antes de la aplicación del producto. No es necesario el uso de imprimación para la aplicación de MasterSeal M 808 sobre acero.

Las irregularidades deberán repararse previamente a la aplicación de MasterSeal M 808, empleando morteros de reparación de la gama MasterEmaco.

(b) Imprimación

La capa de imprimación mejora la adherencia, refuerza el soporte y reduce el riesgo de aparición de burbujas en la membrana endurecida. La imprimación recomendada para MasterSeal M 808 es MasterSeal P 770*. El soporte podrá estar húmedo, no pudiendo tener agua líquida sobre la superficie.

MasterSeal P 770 se puede aplicar a rodillo en una capa y su consumo es de aprox. 0,25 – 0,3 kg/m².

Esperar un mínimo de 5 horas (a 20° C) antes de aplicar la membrana MasterSeal M 808.

En caso de presiones hidrostáticas de agua, aplicar la imprimación MasterSeal P 385*.

* Consulte la ficha técnica del producto para más detalles.

Para otras imprimaciones consultar.

(c) Mezcla

MasterSeal M 808 se suministra en envases predosificados. No se recomiendan en ningún caso las mezclas parciales. Verter el Componente II sobre el Componente I y mezclar durante 3 minutos como mínimo con un mezclador de disco M-17 acoplado a un taladro (velocidad de rotación máxima 400 r.p.m.), y evitando ocluir aire en la mezcla.

(d) Aplicación

La aplicación se puede hacer de forma manual con brocha o rodillo, o con máquina de pulverización de mezcla variable. Para aplicaciones con air-less se recomienda hacer pruebas para determinar los ciclos de lavado de boquillas, así como el tipo de boquilla a utilizar (se recomienda probar con boquilla de 0,021" y con air-less de pistón o membrana).

Aplicar dos capas de MasterSeal M 808 dejando entre capa y capa un tiempo de secado mínimo de 6 horas y máximo de 24 horas.

LIMPIEZA DE LAS HERRAMIENTAS

Antes de endurecer es posible su limpieza con disolvente universal. Una vez endurecido, MasterSeal M 808 solo puede eliminarse mecánicamente.

CONSUMO

Se precisan aprox. de 0,7kg/m² en dos capas (consumo total). Este consumo es teórico y depende del estado de la superficie sobre la que se aplica. Se recomienda la realización de muestras "in situ" para determinar el consumo real.

En zonas con agresión química elevada se recomienda un consumo de 1kg/m², para lo que puede ser necesaria una tercera capa.

PRESENTACIÓN

En conjuntos de 10kg y 5kg. Color Gris (otros colores consultar).

ALMACENAJE

Puede almacenarse 12 meses en lugar fresco (a Tª entre 15 y 25°) y seco y en sus envases originales cerrados.

MasterSeal M 808

Recubrimiento impermeable y elástico a base de poliuretano bicomponente, apto para agua potable.

MANIPULACIÓN Y TRANSPORTE

Para la manipulación de este producto deberán observarse las medidas preventivas habituales en el manejo de productos químicos, por ejemplo, no comer, fumar ni beber durante el trabajo y lavarse las manos antes de una pausa y al finalizar el trabajo.

Puede consultarse la información específica de seguridad en el manejo y transporte de este producto en la Hoja de Datos de Seguridad del mismo.

La eliminación del producto y su envase debe realizarse de acuerdo con la legislación vigente y es responsabilidad del poseedor final del producto.

DEBE TENERSE EN CUENTA

- No aplicar sobre soportes a temperaturas inferiores a +5°C ni superiores a +35°C. No emplear como material de regularización.
- No deben realizarse mezclas parciales de los contenidos de los envases de ambos componentes. No añadir agua, arena, disolventes ni otras sustancias que puedan afectar a las propiedades del material endurecido.
- Conservar el componente II en una zona cubierta cuando la temperatura descienda de los 5°C ya que se cristaliza. En el caso de cristalización del Componente II se deberá atemperar el material en una sala calefactado a 70°C o calefactar el material al baño maría.

HERRAMIENTAS PARA PROYECTISTAS Y APLICADORES

(Click en las imágenes y en los links para acceder)

Para la facilitar la prescripción de MasterSeal M 808 en proyectos de construcción y asegurar la calidad de su ejecución, pueden emplearse las herramientas digitales que BASF Construction Chemicals pone a disposición de los usuarios de forma gratuita.

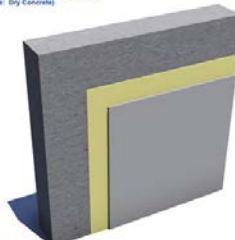
Puede acceder directamente a estas herramientas a través de esta ficha técnica empleando los links adjuntos o a través de nuestra página web:

www.master-builders-solutions.basf.es.

Objeto BIM

Integración directa e inmediata de MasterSeal M 808 en proyectos constructivos diseñados en entorno BIM.

MasterSeal 6808
(Substrato: Dry Concrete)



Diseño su propia impermeabilización:

Herramienta online que le permite definir los productos para reparar e impermeabilizar su estructura de forma sencilla.




Contenido multimedia

- [Estaciones Depuradoras de Agua Potable](#)
- [Referencias de obra](#)
- [Partidas de precio para proyectos](#)

MasterSeal M 808

Recubrimiento impermeable y elástico a base de poliuretano bicomponente, apto para agua potable.

MARCADO CE (EN 1504-2)

	
<p>BASF Construction Chemicals España, S.L. Carretera del Mig, 219 08907 L'Hospitalet del Llobregat, Spain 13 00238 - 0099/CPR/B15/0044</p>	
<p>UNE EN 1504 – 2 Protección superficial para los principios y métodos 1.2, 2.2 y 8.2 definidos en UNE EN 1504-9.</p>	
Absorción por capilaridad:	≤ 0,1Kg/m ² ·h ^{0.5}
Permeabilidad al vapor de agua:	Clase II
Permeabilidad al CO ₂	Sd > 50 m
Resistencia a la fisuración (estático)	+23° C: Clase A4 -10° C: Clase A3 -20° C: Clase A2
Resistencia a la fisuración (dinámico)	+23° C: Clase B2 -20° C: Clase B2
Adherencia (sistema rígido sin tráfico):	> 1,5 N/mm ²
Adherencia tras compatibilidad térmica: Ciclos de hielo-deshielo con inmersión en sales de deshielo y ciclos de enfriamiento brusco a partir de una temperatura elevada	> 1,5 MPa
Resistencia a la abrasión Taber	Pérdida < 3000 mg
Resistencia a fuertes ataques químicos. Disminución de la dureza en menos del 50%	Grupo 2: Clase II Grupo 3: Clase II Grupo 5: Clase II Grupo 6a: Clase II Grupo 7b: Clase II Grupo 8: Clase II Grupo 9: Clase II Grupo 9a: Clase II Grupo 10: Clase II Grupo 11: Clase II Grupo 12: Clase II Grupo 13: Clase II
Comportamiento después de envejecimiento artificial	Sin defectos
Reacción al fuego:	Clase F
Sustancias peligrosas:	Cumple con 5.3

MasterSeal M 808

Recubrimiento impermeable y elástico a base de poliuretano bicomponente, apto para agua potable.

Datos técnicos		
Características	Unidades	Valores
Densidad (Part A+B)	g/cm ³	1,10 – 1,30
Viscosidad copa ISO nº8	segundos	32
Secado al tacto tras	horas	6
Tiempo de gelificación (gel time)	minutos	30 – 50
Totalmente endurecido	días	7
Cargable	días	3
Temperatura de aplicación (soporte y material)	°C	de +5 a +35
Dureza Persoz tras	24 horas	aprox. 51
Dureza Persoz tras	7 días	aprox. 69
Taber abrasión 7 d, CS-17(1000cycles)	mg	9,2
Adherencia sobre hormigón UNE EN 12636	N/mm ²	>2 (rotura de hormigón)
Adherencia sobre acero UNE EN 12636	N/mm ²	>10
Elongación a rotura	%	aprox. 180
Tensión a rotura	N/mm ²	aprox. 9
Resistencia a la fisuración (estático)	-	+23° C: Clase A4 -10° C: Clase A3 -20° C: Clase A2
Resistencia a la fisuración (dinámico)	-	+23° C: Class B2 -20° C: Class B2
Absorción agua KARSTEN	%	0
Resistencia a la Tª en seco	°C	de -20 hasta +80
Resistencia a la Tª en humedad permanente	°C	de -20 hasta +50
Tiempo de espera entre capas	horas	mínimo 6 / máximo 24
Ensayo niebla salina UNE EN ISO 4628-2-3-4-5 (a 500h y 500 micras)	-	Cumple
Resistencia al impacto UNE EN ISO 6272/2	Nm	20 Nm
Dureza Shore D UNE EN ISO 868/07	-	70
Desprendimiento catódico ASTM G95	mm	3,8
Ensayo de doblado ASTM D522 (180°)	-	Pasa
Fuerza dieléctrica ASTM D149	V/mil	251,1

Los tiempos de endurecimiento están medidos a 20°C y 65% de H.R. Temperaturas superiores y/o H.R. inferiores pueden acortar estos tiempos y viceversa. Los datos técnicos reflejados son fruto de resultados estadísticos y no representan mínimos garantizados. Si se desean datos de control pueden solicitarse las "Especificaciones de venta" del producto a nuestro Departamento Técnico.

MasterSeal M 808

Recubrimiento impermeable y elástico a base de poliuretano bicomponente, apto para agua potable.

Resistencias químicas (según EN 13529)		
Resistencia a fuertes ataques químicos. Disminución de la dureza en menos del 50%	Reducción de la dureza	Grupo 2: Clase II Grupo 3: Clase II Grupo 5: Clase II Grupo 6a: Clase II Grupo 7b: Clase II Grupo 8: Clase II Grupo 9: Clase II Grupo 9a: Clase II Grupo 10: Clase II Grupo 11: Clase II Grupo 12: Clase II Grupo 13: Clase II

Clase I: 3 d sin presión

Clase II: 28 d sin presión

Clase III: 28 d con presión

Reducción en la dureza de menos del 50% cuando se mide según el método de Buchholz (EN ISO 2815) o el método de Shore (EN ISO 868) 24 horas después de extraer el revestimiento de la inmersión en el líquido de prueba.

Resistencias químicas (500 horas y 20°C)	
Aceite de motor:	resistente
Ácido acético 5%	resistente
Ácido cítrico 5%:	resistente
Ácido clorhídrico 5%:	resistente *
Ácido láctico 5%:	resistente *
Ácido nítrico 5%:	resistente *
Ácido sulfúrico 10%:	resistente
Ácido sulfúrico 25%:	resistente
Ácido sulfúrico 50%:	resistente *
Cloruro sódico 30%:	resistente
Gasolina diesel:	resistente *
Hidróxido sódico 25%:	resistente
Hidróxido sódico 50%:	resistente
Hipoclorito sódico comercial :	resistente *
NaOH 50%	resistente *

* pérdida de brillo

MasterSeal M 808

Recubrimiento impermeable y elástico a base de poliuretano bicomponente, apto para agua potable.

NOTA:

La presente ficha técnica sirve, al igual que todas las demás recomendaciones e información técnica, únicamente para la descripción de las características del producto, forma de empleo y sus aplicaciones. Los datos e informaciones reproducidos, se basan en nuestros conocimientos técnicos obtenidos en la bibliografía, en ensayos de laboratorio y en la práctica.

Los datos sobre consumo y dosificación que figuran en esta ficha técnica, se basan en nuestra propia experiencia, por lo que estos son susceptibles de variaciones debido a las diferentes condiciones de las obras. Los consumos y dosificaciones reales, deberán determinarse en la obra, mediante ensayos previos y son responsabilidad del cliente.

Para un asesoramiento adicional, nuestro Servicio Técnico, está a su disposición.

BASF Construction Chemicals España, S.L. se reserva el derecho de modificar la composición de los productos, siempre y cuando éstos continúen cumpliendo las características descritas en la ficha técnica.

Otras aplicaciones del producto que no se ajusten a las indicadas, no serán de nuestra responsabilidad.

Otorgamos garantía en caso de defectos en la calidad de fabricación de nuestros productos, quedando excluidas las reclamaciones adicionales, siendo de nuestra responsabilidad tan solo la de reingresar el valor de la mercancía suministrada.

Debe tenerse en cuenta las eventuales reservas correspondientes a patentes o derechos de terceros.

Edición: 17/10/2017

La presente ficha técnica pierde su validez con la aparición de una nueva edición

CONTACTO

BASF Construction Chemicals España, S.L.

Carretera del Mig, 219

08907 L'Hospitalet de Llobregat

Barcelona

Tel: 93 261 61 00

Fax: 93 261 62 19

Basf-cc@basf-cc.es

www.master-builders-solutions.basf.es