

MasterInject 1330

Resinas fluidas para inyección de fisuras.

CAMPO DE APLICACIÓN

- Aplicable en interiores y exteriores.
- Aplicable en vertical y en horizontal.
- Aplicable en fisuras sometidas a ligeros cambios dimensionales.
- No necesita agua para reaccionar, volumen constante.

Consultar con el Departamento Técnico cualquier aplicación no prevista en esta relación.

PROPIEDADES

- Elevada fluidez que facilita su penetración.
- Excelente adherencia.
- No contiene disolventes, por lo que no presenta problemas de contaminación ni de alergias.
- Compatibilidad con fisuras con ligera humedad.

BASE DEL MATERIAL

Resina de inyección en base poliuretano flexible.

MODO DE UTILIZACIÓN

(a) Soporte: Las fisuras deberán estar limpias y libres de polvo, dicha limpieza se podrá realizar con aire a presión. Deberá tener una temperatura mínima de +10°C y máxima de +30°C.

(b) Colocación inyector: Puede realizarse de modos diferentes:

Adheridos sobre la misma fisura (**ver figura nº 1**).

Utilizando un taladro secante respecto a ésta e introduciendo el inyector en su interior (**ver figura nº2**). En este caso se asegurará su intersección, ya que no siempre las fisuras siguen una línea recta, obteniéndose mejores resultados.

Los inyectores se colocarán cada 20 - 30 cm.

Cerrar la fisura superficialmente, para impedir fugas, mediante mortero rápido, por ejemplo MasterEmaco N 505 RS o de MasterInject, respectivamente según el caso, de forma que sólo queden libres los inyectores.

	
BASF Construction Chemicals España, S.L. Carretera del Mig, 219 08907 L'Hospitalet de Llobregat (Barcelona) 13 00203 - 0099/CPR/B15/0046	
EN 1504-5:2004	
Producto de poliuretano flexible para inyección del hormigón para relleno de huecos, fisuras e intersticios que pueden soportar un movimiento posterior.	
U (D1) W(5) (1/2) (10/30)	
Adhesión	Aprox. 2.4 N/mm ²
Capacidad de alargamiento	> 10%
Viscosidad	436 ± 87 cP
Periodo de trabajabilidad	140 ± 28 min
Inyectabilidad	Llenado fisura >90%
Trabajabilidad Ancho de la fisura Fisuras secas y húmedas	a partir de 0,5mm seca y húmeda
Compatibilidad con el hormigón	Pérdida de trabajo en deformación <20%
Emisión de sustancias peligrosas	Conforme apdo. 5.4
Temperatura mínima y máxima de aplicación	+10C° y +30C°

(c) Mezcla: MasterInject 1330 se suministra en las proporciones adecuadas para mezclar y listo para su uso. Verter el Componente II sobre el Componente I y mezclar intensamente con un taladro provisto de agitador.

No son, en ningún caso, recomendables las mezclas parciales.

(d) Aplicación: La inyección se realiza mediante aparato de presión específico para resinas.

Las fisuras verticales se inyectan de abajo hacia arriba.

MasterInject 1330

Resinas fluidas para inyección de fisuras.

Se conecta la bomba en el inyector inferior y se introduce resina hasta que rebosa por el siguiente inyector, o hasta que la presión se incremente. Se cierra el inyector inferior y se continúa inyectando por el superior y así sucesivamente.

Tras 24 horas pueden retirarse los inyectores y continuar con los trabajos de acabado.

LIMPIEZA DE LAS HERRAMIENTAS

La maquinaria de inyección deberá limpiarse bombeando MasterInject Cleaner A hasta que salga limpio, eliminando cualquier resto de resina.

En el caso de que el material esté endurecido deberá limpiarse con la ayuda de MasterInject Cleaner B.

PRESENTACIÓN

Kits de 4,75 kg.
Parte A: 2,25 kg
Parte B: 2,5 kg

ALMACENAJE

Puede almacenarse 12 meses en lugar fresco, seco y en sus envases originales cerrados.

MANIPULACIÓN Y TRANSPORTE

Para la manipulación de este producto deberán observarse las medidas preventivas habituales en el manejo de productos químicos, por ejemplo no comer, fumar ni beber durante el trabajo y lavarse las manos antes de una pausa y al finalizar el trabajo.

Puede consultarse la información específica de seguridad en el manejo y transporte de este producto en la Hoja de Datos de Seguridad del mismo.

La eliminación del producto y su envase debe realizarse de acuerdo con la legislación vigente y es responsabilidad del poseedor final del producto

DEBE TENERSE EN CUENTA

- No emplear MasterInject 1330, a temperaturas del soporte inferiores a +10°C ni superiores a +30°C.
- No son recomendables las mezclas parciales.
- En fisuras verticales la inyección se realiza de abajo hacia arriba.
- Antes de realizar la mezcla comprobar la identificación correcta de los envases de los diferentes componentes.
- Puede espumar ligeramente en contacto con agua si se aplica sin presión.

MasterInject 1330

Resinas fluidas para inyección de fisuras.

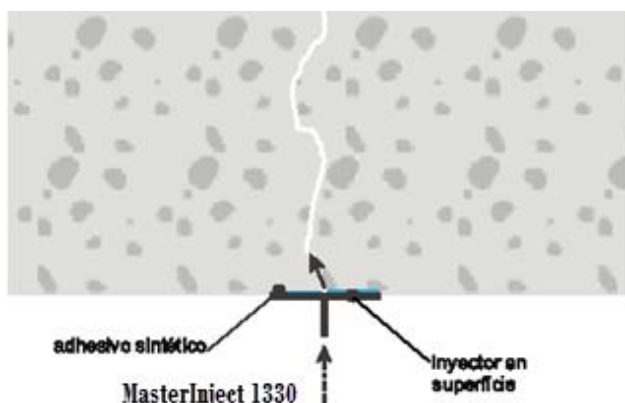


Figura nº 1

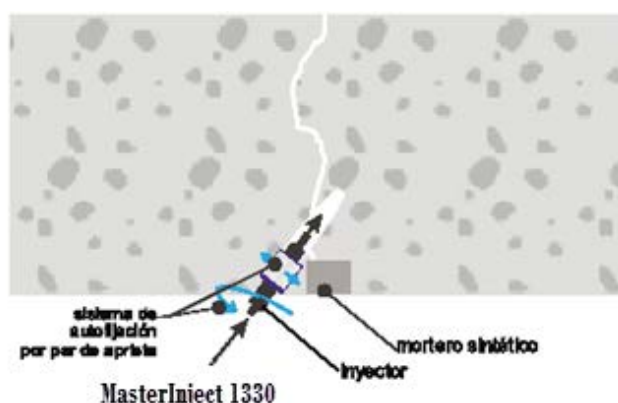


Figura nº 2

Datos Técnicos		
Características	Unidades	Valores
Relación de mezcla en volumen:	-	0,9 : 1
Densidad :		
Parte A:	g/cm ³	0,970 – 1,030
Parte B:		1,050 – 1,120
Dureza Shore A:		34 – 46
Dureza Shore D:		aprox. 25
Temperatura de aplicación (soporte y material):	°C	de +10 a +30
Viscosidad Brookfield 23° C. C.I+II Sp1 V10:	cps	390 – 590
Adherencia al hormigón:	N/mm ²	> 1 N/mm ²
Alargamiento a rotura:	%	> 50
Tiempo de gelificación:	minutos	145 – 245 min

Los tiempos de endurecimiento están medidos a 20°C y 65% de H.R. Temperaturas superiores y/o H.R. inferiores acortan estos tiempos y viceversa. Los datos técnicos reflejados son fruto de resultados estadísticos y no representan mínimos garantizados. Si se desean datos de control pueden solicitarse las "Especificaciones de Venta" del producto a nuestro Departamento Técnico.

MasterInject 1330

Resinas fluidas para inyección de fisuras.

NOTA:

La presente ficha técnica sirve, al igual que todas las demás recomendaciones e información técnica, únicamente para la descripción de las características del producto, forma de empleo y sus aplicaciones. Los datos e informaciones reproducidos, se basan en nuestros conocimientos técnicos obtenidos en la bibliografía, en ensayos de laboratorio y en la práctica.

Los datos sobre consumo y dosificación que figuran en esta ficha técnica, se basan en nuestra propia experiencia, por lo que estos son susceptibles de variaciones debido a las diferentes condiciones de las obras. Los consumos y dosificaciones reales, deberán determinarse en la obra, mediante ensayos previos y son responsabilidad del cliente.

Para un asesoramiento adicional, nuestro Servicio Técnico, está a su disposición.

BASF Construction Chemicals España, S.L. se reserva el derecho de modificar la composición de los productos, siempre y cuando éstos continúen cumpliendo las características descritas en la ficha técnica.

Otras aplicaciones del producto que no se ajusten a las indicadas, no serán de nuestra responsabilidad.

Otorgamos garantía en caso de defectos en la calidad de fabricación de nuestros productos, quedando excluidas las reclamaciones adicionales, siendo de nuestra responsabilidad tan solo la de reingresar el valor de la mercancía suministrada.

Debe tenerse en cuenta las eventuales reservas correspondientes a patentes o derechos de terceros.

Edición: 15/02/2018

La presente ficha técnica pierde su validez con la aparición de una nueva edición

CONTACTO

BASF Construction Chemicals España, S.L.

Carretera del Mig, 219

08907 L'Hospitalet de Llobregat

Barcelona

Tel: 93 261 61 00

Fax: 93 261 62 19

Basf-cc@basf-cc.es

www.master-builders-solutions.basf.es